

## مین ہول کو مضبوطی سے بند کریں

اکتوبر ۲۰۲۳

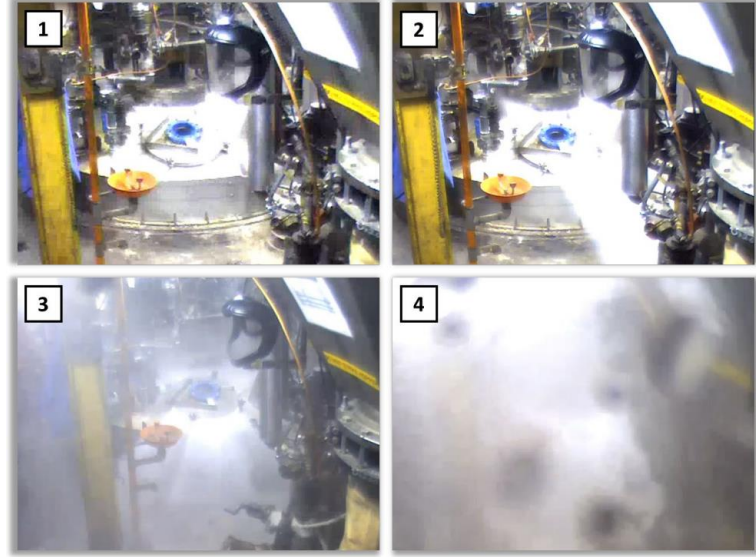
### کیا آپ جانتے ہیں؟

- غلط تعداد میں کلیکس اور بولٹس لگانے یا غلط طریقہ سے مین ہول کو ٹائٹ کرنے سے مین ہولز اور دوسرے کورز (ڈھکنے) اپنے ڈیزائن پریشر سے پہلے ہی لیک ہو سکتے ہیں۔
- کلیکس کا ہیچز کو سیل (seal) کرنے میں اہم کردار ہے۔ یہ صحیح ٹیکنیکی ہونی چاہیے، صحیح جگہ اور اچھی حالت میں ہونی چاہیے تاکہ اچھی سیلنگ مہیا کریں۔
- ایک اور ایسا ہی واقعہ پہلے بھی رونما ہو چکا ہے جس میں ریلیف ڈیوائس کے کھلنے سے پہلے ہی مین ہول سے لیکج شروع ہو گئی۔ واقعہ یہ مارچ ۲۰۲۱ کے بینک کا موضوع تھا۔

- پراسس میں سولونٹ کے بولٹنگ پوائنٹ سے اوپر والے دو لائنل میٹریل یا سولونٹ کا اضافہ، بہت تیزی سے بولٹنگ کا باعث بن سکتا ہے جسے فلیٹنگ کہتے ہیں اور یہ بہت تیزی سے ویل کے پریشر کو بڑھا سکتا ہے۔
- تمام کنیکشنز کو مضبوطی سے بند کرنا ضروری ہے تاکہ کوئی بھی زائد پریشر، ریلیف سسٹم کے اخراج سے ہوتا ہوا محفوظ مقام تک چلا جائے۔

### آپ کیا کر سکتے ہیں؟

- ویسل کے ہیچز کو صحیح طریقے سے محفوظ کرنے کا طریقہ معلوم کریں۔ لیک کو روکنے کیلئے کتنے بولٹس اور کلیکس یا ٹورک ضروری ہیں اسکی تفصیلات حاصل کریں
- مین ہولز اور ہیچز کو محفوظ رکھنے کیلئے آپریٹنگ پروسیجرز میں صحیح طریقہ کار بیان ہونا چاہئے۔ اگر پروسیجرز میں یہ تفصیلات موجود نہ ہوں تو سپروائزرز کو بتائیں اور ان کو شامل کروائیں۔
- پروسیجر کے اندر گیسٹ کی صحیح قسم، مواد اور درجہ بندی درج ہوتا کہ اوپننگز کو محفوظ کیا جاسکے۔
- لیکج کی صورت میں فلیمنجز اکثر سیٹی جیسی آواز نکالتے ہیں۔ اگر آپ یہ آواز سنیں تو اس جگہ سے نکل جائیں اور اپنے سپروائزرز سے رہنمائی طلب کریں۔



ریزن ویسل کے مین ہول سے پہلے جھے ٹیکٹ کے دوران نکلنے والے بخارات (بخارات سی ایس بی انسائیڈ رپورٹ O-4-I-2202)

۸ اپریل ۲۰۲۱ کو کو لمبس، اوہائیو کے ایک ریزن پلانٹ میں آتشگیر نیفتھا کے بخارات، اور مائع ریزن کامرکب پریشر آنز ہو گیا اور پلانٹ کے آپریٹنگ ری ایکٹر کے مین ہول سے نکل گیا۔ نیفتھا کے بخارات بند عمارت میں پھیل گئے اور ان سے آتشگیر بخارات کا بادل بن کر بلڈنگ کے اندر اور باہر پھیل گیا۔ آپریٹر نے ایمر جنسی بٹن دبانے کی کوشش کی لیکن سفید بخارات کے بادل کی وجہ سے وہ کچھ نہیں دیکھ پا رہا تھا اور اسکو سانس لینے میں بھی دشواری ہو رہی تھی۔ اسکے اوپر گرم ریزن کا چھڑ کاؤ بھی ہوا تھا۔ وہ بلڈنگ سے باہر نکل گیا اور اسکے تقریباً دو منٹ بعد ہی آتشگیر بخارات کا بادل جل اٹھا اور ایک دھماکے کے ساتھ اس نے آگ پکڑ لی۔

ایک ملازم مہلک طور پر زخمی ہو گیا جبکہ دیگر آٹھ زخمیوں کو اسپتال منتقل کر دیا گیا۔ دھماکے نے قریبی عمارات کو ہلا کر رکھ دیا اور ایک قریبی کاروباری ادارے کو نقصان پہنچا۔ ریزن کا پلانٹ بہت بری طرح سے تباہ ہوا اور اس حادثہ کے بعد اسکو گرا دیا گیا۔

**مضبوط بندش ہی محفوظ ہے! خاص طور پر ہیچز اور مین ہولز کیلئے**