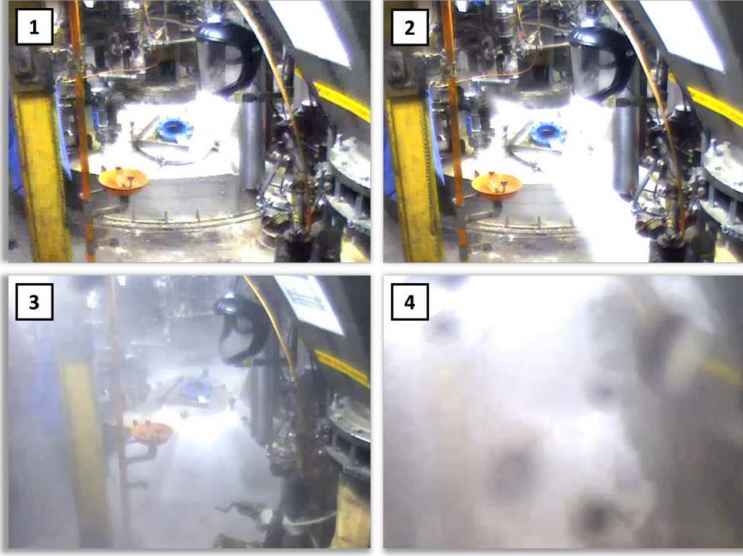


મેનહોલને ચુસ્તપણે બંધ રાખો.

ઓક્ટોબર-૨૦૨૩



રેઝિન રીએક્ટર ના મેનહોલમાંથી વરાળ છૂટવાની પ્રથમ ૬ સેકન્ડ.(સંદર્ભ CSB ઘટના અહેવાલ નંબર 2021-04-I-O)

૮ એપ્રિલ, ૨૦૨૧ના રોજ, કોલંબસ, ઓહિયોમાં રેઝિન પ્લાન્ટમાં જ્વલનશીલ નેફ્થા વરાળ અને રેઝિન પ્રવાહીનું મિશ્રણ દબાણયુક્ત બન્યું અને ઓપરેટીંગ રિએક્ટરના મેનહોલમાંથી તે બહારનીકલ્યુ. બંધ ઈમારતમાં નેપ્થા વરાળ ફેલાઈ અને ઈમારતની અંદર અને બહાર જ્વલનશીલ વરાળના વાદળની રચના થઈ. ઓપરેટરે ઈમરજન્સી સ્ટોપ બટન દબાવવાનો પ્રયાસ કર્યો, પરંતુ તે સફેદ વરાળમાંથી જોઈ શક્યો નહીં અને તેને શ્વાસ લેવામાં તકલીફ પડી. ગળતર દરમિયાન તેના પર ગરમ રેઝિનનો છંટકાવ થયો હતો. તે મકાનથી બહારનીકળ્યો અને લગભગ બે મિનીટ પછી, જ્વલનશીલ વરાળ નું વાદળ સળગ્યું. જેના કારણે વિસ્ફોટ થયો અને આગ લાગી.

એક કર્મચારી જીવલેણરીતે ઘાયલ થયો, અને અન્ય આઠને ઈજાઓ ની સારવાર માટે તે વિસ્તારની હોસ્પિટલમાં ખસેડવામાં આવ્યા હતા. વિસ્ફોટથી આજુબાજુના મકાનો હચમચી ઉઠ્યા હતાં, અને ઓછામાં ઓછા એક નજીકના વ્યવસાયને નુકશાન થયું હતું. રેઝિન પ્લાન્ટને ભારે નુકશાન થયું હતું અને ઘટના બાદ તેને તોડી પાડવામાં આવ્યું હતું.

શું તમે જાણો છો ?

- કલેમ્પ્સ અથવા બોલ્ટ્સની ખોટી સંખ્યા અથવા વધારેપડતા ફીટ કરવાથી મેનહોલ અને કવરમાંથી ડિઝાઈન કરતાં ઓછા દબાણે પણ લીકેજ થઈ શકે છે.
- ગાસ્કેટ એ લીક બંધ કરવા માટે નો બીજો મુખ્ય ભાગ છે. સારી સીલ પ્રદાન કરવા માટે તેઓ યોગ્ય રીતે રેટેડ, યોગ્ય જગ્યા એ અને સારી સ્થિતિમાં હોવા જાઈએ.
- બીજી એક ઘટનામાં રીલીફ વાલ્વ ખુલે તે પહેલાં મેન હોલમાંથી લીક થવાનું શરૂ થયું હતું અને જેને માર્ચ ૨૦૨૧ બીકનમાં આવરી લેવાયું હતું .
- પ્રોસેસ માં વોલેટાઈલ મટીરીયલ અથવા સોલવન્ટ ને સોલવન્ટના બોઈલીંગ પોઈન્ટ કરતાં ઉંચા તાપમાને ઉમેરવા થી ઝડપથી ઉકળે છે, જેને ફ્લેશીંગ તરીકે પણ ઓળખવામાં આવે છે. જે ઝડપથી રીએક્ટરમાં દબાણ વધારી શકે છે.
- બધા કનેક્શનને યોગ્ય રીતે સફ્ફડ કરવા જરૂરી છે. જેથી અતિશય દબાણને કારણે કંઈપણ બહાર નીકળે તો તે રીલીફ સીસ્ટમ દ્વારા જ નીકળે અને સુરક્ષિત સ્થાને પહોંચે.

તમે શું કરી શકો ?

- રીએક્ટરના ઓપનીંગ ને સુરક્ષિત કરવાની સાચી રીત તથા લીકને રોકવા માટે કેટલાં બોલ્ટ અથવા કલેમ્પ્સ અને ટોર્કની આવશ્યકતાઓ, જેવી મહત્વપૂર્ણ વિગતો જાણો.
- ઓપરેટીંગ પ્રક્રિયાઓએ ઓપનીંગ અને મેનહોલને સુરક્ષિત કરવાની સાચી રીત પ્રદાન કરવી જોઈએ. જો આ વિગતો ખૂટતી હોય, તો તેને ઉમેરવા માટે સુપરવાઈઝરને સુચિત કરો.
- ગાસ્કેટ નો યોગ્ય પ્રકાર, મટીરીયલ અને રેટીંગનું પણ ઓપનીંગને સુરક્ષિત કરવા માટેની પ્રક્રિયામાં સ્પષ્ટ વર્ણન કરવું જોઈએ.
- મટીરીયલ લીક થતા ફ્લેન્જ ઘણીવાર “વ્હીસલ” અથવા “જોરથી અવાજ” કરે છે. જ્યારે તમે આવો અવાજ સાંભળો, ત્યારે તે વિસ્તાર છોડી દો, અને તે વિસ્તારના સુપરવાઈઝરને માર્ગદર્શન માટે પૂછો.

ચુસ્તફીટ યોગ્ય બનાવે છે ! ખાસ કરીને ઓપનીંગ અને મેનહોલ માટે !