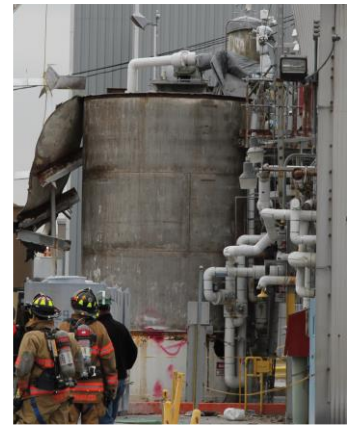


Treballs sotmesos a permís – una causa especial

Maig 2020

El 9 de novembre de 2010, a l'estat de Nova York (EEUU), un operari soldava abraçadores en un tanc de llot polimèric (“slurry”). Abans d'autoritzar el treball en calent s'havia comprovat que no hi havia atmosfera inflamable fora del dipòsit, però no al seu interior. Es va produir una explosió que va matar una persona, i provocar cremades de primer grau i altres ferides a una segona.

Es van acumular vapors inflamables dins del tanc per varis factors, incloent residus del slurry, una connexió inadvertida i una fuga dins del tanc; el vapors es van inflamar per les guspises de la soldadura (referència: Chemical Safety Board Investigation Report #2011-01-I-NY). Les activitats no habituals poden requerir un permís de treball. Normalment el permís és una llista de comprovació que algú empena i algú altre revisa i aprova. Alguns exemples de permisos de treball són: entrada en espais confinats, treball en calent, enclavament i consignació (LOTO) i obertura de línies i equips. Algunes companyies tenen permisos addicionals, com maniobres de grues, operacions amb camions de neteja per buit, i posada fora de servei de sistemes de seguretat. Els accidents a la indústria química sovint involucren aquestes o altres activitats efectuades amb permís de treball.



Conseqüències d'un incendi i sobrepressió durant un treball en calent.

Els permisos contenen una llista per comprovar que els perills s'identifiquen i gestionen abans, durant i després dels treballs.

Abans – Tots els requisits del permís s'han de revisar i aprovar ABANS de començar el treball.

Durant – S'han de vigilar les altres activitats a la zona per assegurar que no canvien les condicions (per exemple, presència d'atmosferes explosives) mentre es fan els treballs.

Després – Els equips, processos o condicions que s'han modificat per a fer els treballs s'han de restaurar a la condició adequada abans de reprendre la producció.

Sabíeu que?

- Algunes activitats inusuals poden requerir inhabilitar salvaguardes mentre s'executen. Això vol dir que les alarmes poden no estar actives, o que els sistemes de seguretat poden no ser efectius.
- Durant els treballs especials, les vàlvules poden estar en posicions inhabituals, i les condicions de procés poden canviar. Això s'ha d'escriure en el permís.
- Els treballs els poden fer contractistes que potser no entenen completament els vostres sistemes.

I jo, què hi puc fer?

- Identifiqueu quan heu de fer alguna activitat que requereixi un permís, i seguieu els procediments per gestionar-lo.
- No prengueu dreceres en preparar les activitats o gestionar els permisos. Si les feines les fan contractistes, assegureu-vos que entenen les condicions, i que efectuen correctament les seves tasques.
- Després d'acabar les feines, aneu al lloc per comprovar si tot està preparat per retornar al servei normal, i si tots els sistemes de seguretat estan novament operatius.
- Pregueu-vos seriosament la gestió de permisos de treball. La vostra vida i la d'altres en pot dependre.

Feu permisos de treball com si la vostra vida en depengués – potser és així!