

Pare, escute e olhe!

Dezembro de 2015

Todos nós já vimos alguma versão dos avisos, mostrados à direita, num cruzamento com uma linha férrea que não seja protegido por cancelas ou luzes de advertência. Os avisos lembram-nos que devemos PARAR antes do cruzamento, OLHAR em ambas as direções e ESCUTAR algum sinal de um combóio que se aproxime. Só depois disso podemos ter certeza de que é seguro atravessar a via férrea.



Quando estamos a trabalhar numa fábrica, também devemos ter tempo para PARAR por alguns minutos, OLHAR em redor e ESCUTÁ-LA. Os equipamentos estão sempre a enviar-nos informações sobre o seu estado, mas estamos a prestar atenção? Aqui estão alguns exemplos:



© Image Copyright 2012 David P Howard and licensed for reuse under Creative Commons License.

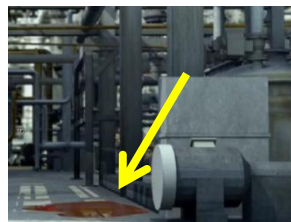
- ❑ Um operador olhou para um tanque de aço não isolado e pensou que a parede do tanque parecia estar em movimento ou a vibrar. Isso não parecia estar certo. Ele relatou ao seu supervisor e o tanque foi esvaziado. Verificou-se que estava severamente corroído e a parede do tanque estava muito fina.
- ❑ Um electricista a caminho do trabalho parou e olhou para alguns armários de equipamentos elétricos noutra área. Viu que um não estava corretamente fechado e corrigiu o problema.
- ❑ Um operador, passando por uma bomba de recirculação de um reboiler de uma coluna de destilação, observou que a bomba produzia ruídos estranhos. A bomba foi inspecionada e constatou-se que continha fragmentos de metal. Verificou-se que eram partes de suportes de alguns pratos da coluna, que estavam corroídos e entraram em falha.
- ❑ Um engenheiro observou uma nuvem de poeira e pó acumulado sobre equipamentos contendo combustíveis sólidos. Havia potenciais fontes de ignição (equipamentos elétricos e eletricidade estática) na área. O equipamento foi parado, o ambiente foi limpo e foram implementadas ações corretivas para eliminar o pó.

O que você pode fazer?

- ❑ Durante o seu trabalho, observe e ouça a sua fábrica. Alguma coisa parece ou soa diferente? Há coisas que você vê ou escuta que precisam ser investigadas, mas as pessoas simplesmente pararam de lhes prestar atenção? Isto chama-se “normalização do desvio” – aceitando como “normais” coisas que deveriam ser corrigidas e não tomando nenhuma ação para as corrigir. Relate qualquer coisa que não pareça ou soe correta e faça o acompanhamento lembrando a sua chefia para investigar.
- ❑ Altere o seu percurso habitual quando caminha pela instalação fazendo inspeções de rotina a fim de obter uma visão diferente dos equipamentos por onde passa.
- ❑ Aqui estão alguns exemplos de possíveis problemas de segurança que pode observar:



Este tanque parece oxidado e corroído!



O que é aquela mancha de líquido no chão



Isto é uma fissura na tubagem?



Está líquido a pingar deste tubo isolado?

Nota: As imagens são capturas de videos do Chemical Safety Board dos EUA (www.csb.gov).

Você pode observar bastante apenas olhando.

- Lawrence Peter "Yogi" Berra (Baseball Hall of Fame catcher, 1925-2015)

©AIChE 2015. Todos os direitos reservados. A reprodução para uso não-comercial ou educacional é incentivada. Entretanto, a reprodução deste material com qualquer propósito comercial sem o consentimento expresso por escrito do CCPS é estritamente proibida. Entre em contato com o CCPS através do endereço eletrônico ccps.beacon@aiche.org ou através do tel. +1 646 495-1371.

O Beacon geralmente está disponível também em Africaner, Árabe, Alemão, Chinês, Coreano, Dinamarquês, Espanhol, Francês, Grego, Gujaráti, Hebraico, Hindi, Holandês, Inglês, Italiano, Japonês, Malaio, Marati, Norueguês, Persa, Polaco, Português, Romeno, Russo, Sueco, Tailandês, Checo, Telugu, Turco e Vietnamita.