

Zastavte! Rozhlédněte se! Poslouchejte!

Prosinec 2015

Všichni jsme jistě viděli nějakou verzi značek umístěných vpravo u nezabezpečených železničních přejezdů, tj. u přejezdů bez zvukové a světelné signalizace a závor. Tyto značky vás upozorňují na to, že musíte před přejezdem ZASTAVIT, ROZHLÉDNOUT se oběma směry a POSLOUCHAT, zda není vidět nebo slyšet příjíždějící vlak nebo jeho houkání. Teprve poté, co tohle uděláte, si můžete být jisti, že je bezpečné přejet koleje.

Při práci ve zpracovatelském podniku, byste si také měli udělat čas na to ZASTAVIT se na několik minut, ROZHLÉDNOUT se kolem sebe v provozu a POSLOUCHAT jej. Váš provoz vám neustále poskytuje informace o svém stavu, ale díváte se a posloucháte? Zde jsou některé příklady:



© Image Copyright 2012 David P Howard and licensed for reuse under Creative Commons License.



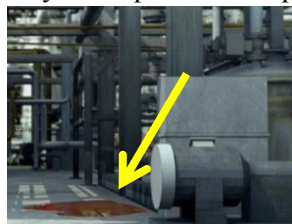
- Operátor se podíval na nezaizolovanou ocelovou nádrž a zdálo se mu, že se stěny nádrže pohybují nebo vibrují. Prostě to nevypadalo správně. Ohlásil to svému nadřízenému a nádrž byla vyprázdněna. Zjistilo se, že je velmi zkorodovaná a její stěna byla velmi tenká.
- Elektrikář se na cestě do zaměstnání zastavil a podíval se na některé rozvodné skříně. Všiml si, že jedna z nich nebyla správně uzavřena a zajistil nápravu.
- Operátor procházel kolem recirkulačního čerpadla vařáku destilační kolony a měl dojem, že čerpadlo vydává neobvyklé zvuky. Čerpadlo bylo zkontrolováno, přičemž v něm byly objeveny kovové úlomky. Zjistilo se, že to jsou části podpěr pater v koloně, řada z nich byla zkorodována a poškozena.
- Inženýr si všiml oblaku prachu a nahromaděného prachu mimo zařízení, které obsahovalo hořlavé pevné látky. V daném prostoru bylo několik potenciálních zdrojů vznícení (elektrická zařízení a možnost vzniku elektrostatického výboje). Zařízení bylo zastaveno a místnost byla vyčištěna, zároveň byla provedena nápravná opatření k zachycování prachu.

Co můžete udělat?

- Když pracujete, dívejte se a poslouchajte váš provoz. Vypadá nebo zní něco jinak? Je tu něco, co vidíte nebo slyšíte a co by mělo být prošetřeno, ale lidé tomu už přestali věnovat pozornost? Tomuhle se říká „standardizace odchylek“ neboli přijetí nějaké skutečnosti, která by měla být napravena, jako „standardu“, a nepřijetí opatření k nápravě této skutečnosti. Nahlaste vše, co nevypadá nebo nezní správně a následně upozorněte nadřízené k prošetření.
- Až budete provádět v provozu rutinní kontrolu, změňte trasu, abyste získali jiný pohled na věci, kolem kterých procházíte.
- Zde je několik příkladů možných bezpečnostních problémů, které byste mohli zpozorovat:



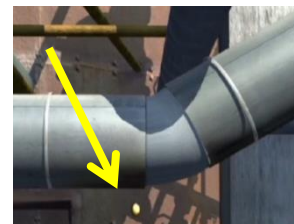
Ta nádrž je nějaká rezavá a zkorodovaná!



Co je to za louži na té zemi?



To je prasklina na tom potrubí?



Neukapává něco z toho zaizolovaného potrubí?

Pozn.: Snímky jsou zachyceny z videí nezávislého amerického federálního úřadu pro vyšetřování chemických havárií (www.csb.gov).

Můžete toho vidět hodně jen tím, že budete pozorovat.

- Yogi Berra (legendární chytač z baseballové síně slávy, 1925-2015)

©AIChE 2015. Všechna práva vyhrazena. Reprodukce pro nekomerční a vzdělávací účely doporučena. Avšak reprodukce za účelem výdělků bez výslovného písemného souhlasu AIChE přísně zakázána. Kontaktujte nás na ccps_beacon@aiche.org nebo 646-495-1371.