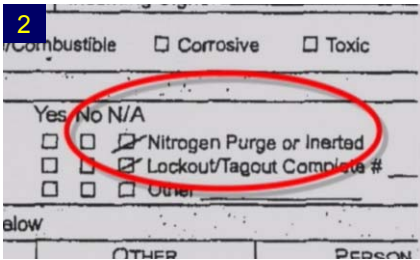


Práticas de Trabalho Seguro

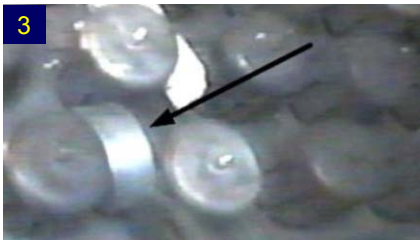
Abril de 2015



1 Uma equipe de manutenção estava encarregada de reinstalar uma tubagem no topo de um reator numa refinaria. O reator estava sendo purgado com azoto para evitar o contato do oxigênio presente no ar com o catalisador no interior. O topo do reator estava aberto (1). Uma placa de sinalização indicava que o reator era um espaço confinado e uma autorização específica era necessária para entrada, mas não havia nenhuma sinalização alertando para a presença de azoto. Na autorização de trabalho, o item indicando “Purga com azoto ou Inertização” estava marcado como “NA” – Não Aplicável (2).



2 Quando o pessoal da manutenção iniciou o trabalho, eles observaram um rolo de fita adesiva dentro do reator (3), que deveria ter sido removido. Eles tentaram remover o rolo a partir do lado de fora do reator utilizando um arame comprido para enganchá-lo, mas sem sucesso. O que aconteceu a seguir não está claro. Um trabalhador pode intencionalmente ter entrado no reator para remover o rolo de fita, com a intenção de sair rapidamente. Uma outra possibilidade, o trabalhador tentou chegar mais perto do rolo sentando-se na borda da abertura do reator e acabou escorregando, caindo dentro do reator, ou perdeu a consciência devido à atmosfera com pouco oxigênio na saída do reator e caiu para dentro do reator.



3 Um colega de trabalho observou o homem inconsciente dentro do reator e entrou para uma tentativa de resgate. Ele também perdeu a consciência e desmaiou. Uma equipe de resgate devidamente equipada chegou ao local e retirou os homens inconscientes, mas era tarde demais. Ambos foram declarados mortos no hospital.

Relatório e vídeo do CSB sobre este acidente: <http://www.csb.gov/valero-refinery-asphyxiation-incident/>

Você sabia?

- ❖ “Práticas de Trabalho Seguro” referem-se a processos que utilizamos para autorizar atividades não-rotineiras, controlar os perigos e gerir os riscos associados a essas atividades.
- ❖ Práticas de Trabalho Seguro frequentemente permitem o trabalho através de autorizações, que muitas vezes incluem *checklists* de potenciais perigos associados com o trabalho.
- ❖ Uma “atividade não-rotineira” não tem nada a ver com a frequência que a atividade é executada. Em vez disso, refere-se a atividades que não fazem parte do processo normal de conversão de matérias primas em produtos acabados e NÃO COBERTAS por procedimentos operacionais padronizados para operações normais.
- ❖ Alguns exemplos de Práticas de Trabalho Seguro: corte/abertura de linhas (tubagens), entrada em equipamentos de processo, entrada noutros espaços confinados, controle de fontes de energia, *lockout/tagout*, autorizações para trabalhos a quente, autorizações para trabalhos em altura, escavações em áreas de processo.

O que você pode fazer?

- ❖ Conheça todas as práticas de trabalho na sua empresa e no seu local de trabalho, incluindo sistemas de permissão e de autorização. Saiba quais atividades necessitam de uma autorização e qual o processo para obtê-la.
- ❖ Se você estiver a autorizar atividades não-rotineiras de trabalho cobertas por sistemas de autorização de trabalho, certifique-se de estar adequadamente treinado para isso, conheça os sistemas de autorização e os perigos associados com o trabalho.
- ❖ Se você emitir uma autorização, certifique-se que as pessoas que executarão o serviço conheçam todos os perigos e riscos.
- ❖ Não se guie por terceiros para verificar se um sistema está adequadamente preparado para a execução do serviço. Se você for assinar a permissão, verifique tudo você mesmo!
- ❖ Se você estiver executando atividade não-rotineira de trabalho, certifique-se de possuir a autorização necessária, siga todos os procedimentos requeridos a fim de controlar os perigos e utilize os equipamentos de proteção individual apropriados. Se houver mudança do âmbito do trabalho durante a execução, contate a pessoa que autorizou o serviço para nova autorização e para determinar se medidas adicionais de segurança são necessárias.

Conheça os sistemas de autorização de trabalho da sua empresa!

©AIChE 2015. Todos os direitos reservados. A reprodução para uso não-comercial ou educacional é incentivada. Entretanto, a reprodução deste material com qualquer propósito comercial sem o consentimento expresso por escrito do CCPS é estritamente proibida. Entre em contato com o CCPS através do endereço eletrônico ccps_beacon@aiiche.org ou através do tel. +1 646 495-1371.