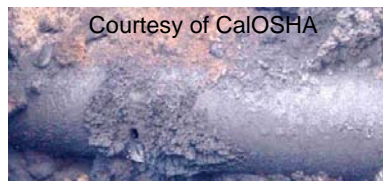


## **Tubagem de gasolina danificada por escavação provoca incêndio** Abril 2008

Uma equipa de construção estava a instalar no subsolo, uma tubagem de água. Durante a escavação, a retroescavadora atingiu acidentalmente uma tubagem de gasolina, provocando-lhe um pequeno furo. Os vapores de gasolina libertados entraram em ignição, causando uma grande explosão seguida de incêndio que causou a morte de 5 trabalhadores desta equipa, ferimentos graves em outros quatro, a evacuação de pessoas num raio de 0.9 Km do local do acidente, danos consideráveis numa casa próxima e outros danos na propriedade. Uma das causas principais deste acidente foi o desconhecimento da exacta localização da tubagem de gasolina, por parte da equipa de escavação. Eles estavam a seguir marcações no solo feitas pela empresa de tubagem, que eram diferentes dos desenhos de engenharia. Os desenhos de engenharia mostravam uma tubagem que curvava à volta de um tronco de uma árvore, que tinha sido cortada após a instalação da tubagem. Trabalhadores e Supervisores não verificaram visualmente a localização da tubagem, usando ferramentas manuais, tal como requerido pelas boas práticas.



Courtesy of Creative Commons ShareAlike 1.0 License:  
<http://creativecommons.org/licenses/sa/1.0/>

### **Sabias que?**

Este acidente ocorreu num sistema de tubagens de uma comunidade; mas existem perigos similares em muitas indústrias químicas, refinarias ou outras unidades de produção. Muitas indústrias possuem tubagens enterradas transportando materiais perigosos. Estas podem ser da própria unidade, ou serem tubagens que passam dentro das unidades fabris e que são propriedade de uma outra empresa – empresa de transporte de materiais, uma unidade fabril vizinha, ou uma companhia local de distribuição de gás.

### **O que podes fazer?**

- Antes de iniciar qualquer actividade de escavação, pergunta se todos os intervenientes verificaram a localização de tubagens enterradas, cabos eléctricos, ou outros objectos críticos ou perigosos na área que vai ser escavada. Esta prática deverá fazer parte da documentação de autorizações de escavação na tua unidade fabril.
- Conduz análises de risco antes de quaisquer actividades de construção.
- Reporta qualquer incidente em actividades de escavação – tubagens encontradas onde não eram previstas, ou em diferentes locais do previsto na documentação.
- Conhece a localização de todas as tubagens de produtos perigosos da tua unidade e sabe como agir em caso de fuga/derrame.
- Se estiveres escavando em áreas onde existam tubagens ou outros perigos, certifica-te que compreendes e estás treinado em procedimentos de emergência.

Membros do **CCPS PSID** – Usem o “Free Search” – “pipeline”

***Sabe o que está no subsolo antes de escavar!***