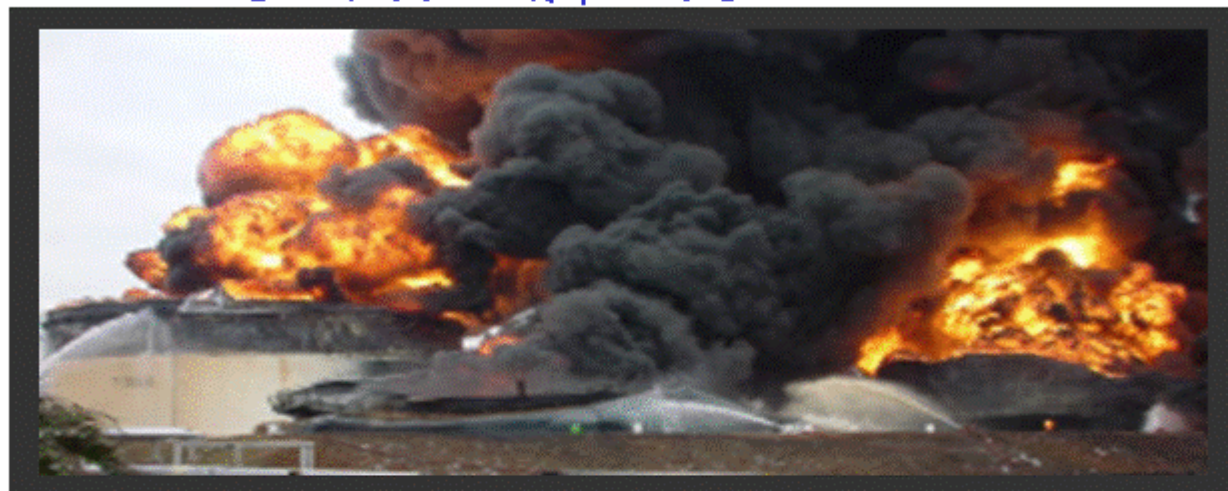


溢流 + 点火源 = 槽罐区火灾

2004年9月



这是当可燃液体罐体溢流时可能发生的景象！

发生了什么？

一天傍晚，一只装有可燃液体的大型贮罐开始溢流泄漏。在一位保安人员注意到强烈的气味之前，一直没有被发现和探测到。该保安人员立即打电话到区域运行人员，报告他的发现和关注。两个操作人员做出响应，驱卡车到现场调查。几分钟内，现场出现了巨大的爆炸和火灾（人们相信就是他们驾驶的卡车提供了点火源）。工厂和市政人员用了一天半的时间才扑灭了在罐体间蔓延的火情。十几位员工住院就医，财产损失巨大。

怎么发生的？

该贮罐正在进料，但是操作人员不知道液位指示器和安全警报系统已经失效。操作人员没有密切地监视进料过程，因为他们相信该贮罐还有足够的剩余空间。他们没有认真对待保安员的报告或者当接到强烈气味报告时没有迅速响应。就象许多其它的大事故一样，许多的事情“失效”了——**同时**失效！

你能做什么？

- 输送可燃烧液体总是具有潜在的重大后果的风险。密切监视输送过程，你就可以及时发现和响应出现的泄漏!!!!
- 永远不要驾驶车辆冲入可燃气体云雾中！车辆将提供点火源——比如发热的发动机排气歧管。通常它们都高于许多的可燃气体的自燃温度。记住如果云雾被你驾驶的车辆点燃，你将处于爆炸的中心。
- 认真对待每一起不寻常事件或气味的报告，并迅速全面地做出响应。**注意：如果你所驾驶的车辆的发动机开始自己加速起来，关闭它并迅速离开。你可能已经驶入了可燃气体的中。**

PSID 成员参见免费搜索——罐体火灾

当有可燃物泄漏时，火灾就只差一个火星！